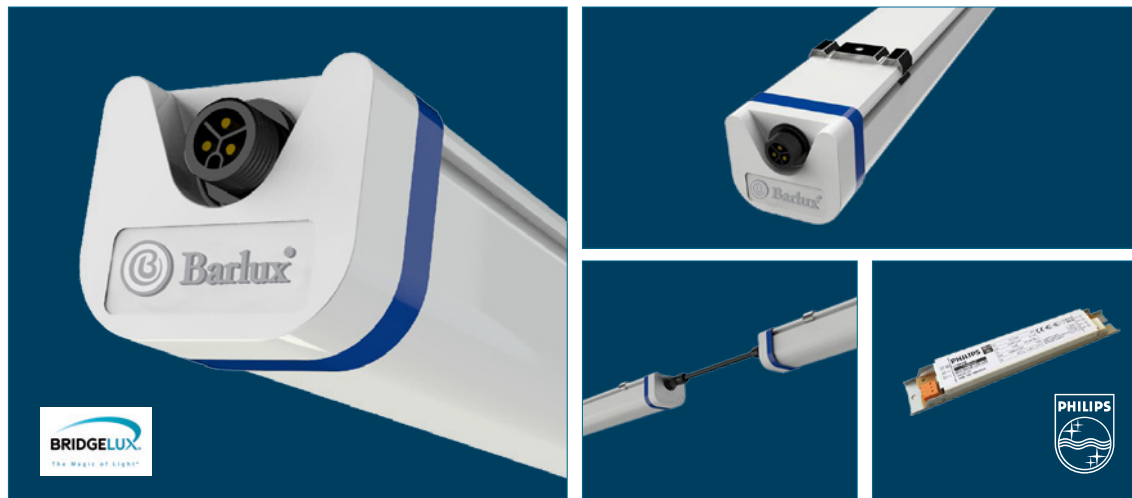


LED těleso Stromboli NANO EX



- IP 65, IK08
- Značkový zdroj Philips
- Čipy Bridgelux s účinností až 160 lm/W
- Ra >80 (volitelně 90)
- Volitelně v provedení nestmívatelné, stmívatelné, stmívatelné se systémem 1-10V, PWM, se systémem DALI nebo ZigBee (bezdrátový systém řízení osvětlení)  Dimmable
- Také možno dodat s pohybovým senzorem  Sensor
- Kombinace stmívatelné varianty a pohybovými senzory dokáže ušetřit až 90 % energie
- Možnost sériového zapojení více těles
- Ochrana proti přepětí 2 kV
- Barevné teploty volitelně 3000, 4500, 5000 nebo 6000 K

Aplikace

- Tunely, přístaviště, překladiště, parkoviště, kotelny
- Haly, sklady, síla, supermarkety

Model	Příkon	Barevná teplota	Světelný tok	Typ LED	Úhel svitu
600 mm					
LEDNEX-60-20W	20 W	3000-6000 K	2600 lm	Bridgelux	160°
1200 mm					
LEDNEX-120-40W	40 W	3000-6000 K	5200 lm	Bridgelux	160°
1500 mm					
LEDNEX-150-60W	60 W	3000-6000 K	7800 lm	Bridgelux	160°

Další specifikace: Vstupní napětí: AC 200-240 V; pracovní teplota -20 až +50 °C; teplá bílá: 3000-4500 K; neutrální bílá (denní): 5000 K; studená bílá: 6000K; CRI: >80 Ra (volitelně 90), materiál: plast + hliník; třída ochrany: IP65, IK08. **Typ krytu:** mléčný a polocíry



Barcco Systém s.r.o.

1. Čs. armádního sboru 1322, Ostrava-Poruba
 Tel.: +420 596 139 115, e-mail: barlux@barlux.cz
www.barlux.cz

