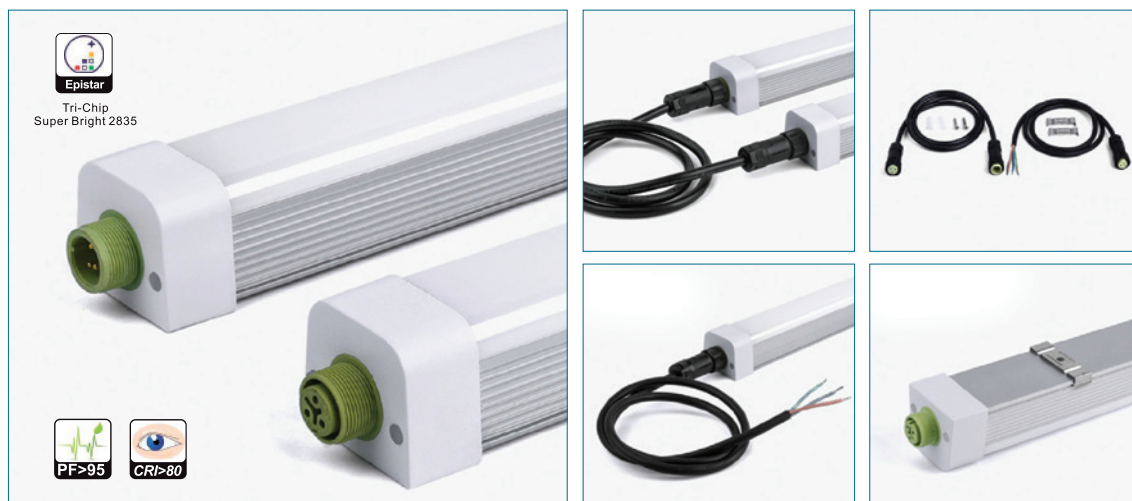


LED těleso Stromboli MINI



- Možnost sériového zapojení více těles
- Voděodolnost IP 65
- Úhel svitu 180°
- Čirý nebo mléčný kryt
- Konstrukce hliník / polykarbonát
- Účinnost zdroje >0,95
- Různé možnosti zavěšení
- Použití pro vlhké a prašné prostředí
- Pro garáže, sportovní zařízení, tunely, průchody, kuchyně
- Dílny, šatny, menší provozy, zastávky

Model	Příkon	Barevná teplota	Světelný tok	Typ LED
600 mm				
LEDITSM-600-15W	15 W	3000-6000 K	1 800 lm	Epistar SMD 2835
900 mm				
LEDITSM-900-25W	25 W	3000-6000 K	3 000 lm	Epistar SMD 2835
1200 mm				
LEDITSM-1200-30W	30 W	3000-6000 K	3 600 lm	Epistar SMD 2835
1500 mm				
LEDITSM-1500-40W	40 W	3000-6000 K	4 800 lm	Epistar SMD 2835
1800 mm				
LEDITSM-1800-44W	44 W	3000-6000 K	5 280 lm	Epistar SMD 2835
2400 mm				
LEDITSM-2400-60W	60 W	3000-6000 K	7 200 lm	Epistar SMD 2835

Další specifikace: Vstupní napětí: AC 100-240 V; pracovní teplota -10 až +45 °C; teplá bílá: 3000 K; neutrální bílá: 4000 K; denní bílá: 5000 K; studená bílá: 6000 K; úhel svitu: 180°; CRI: >80 Ra, materiál: plast + hliník; třída ochrany: IP65. **Typ krytu:** čirý nebo mléčný



Barcco Systém s.r.o.

1. Čs. armádního sboru 1322, Ostrava-Poruba
 Tel.: +420 596 139 115, e-mail: barlux@barlux.cz
www.barlux.cz

